

Gemeindeblatt

Amtliche Mitteilungen

MARKT
COLMBERG



Ausgabe Nr. 02/2022

Donnerstag, 03. Februar 2022

Öffnungszeiten des Rathauses

Montag 08:00 – 12:00 Uhr und 14:00 - 16:00 Uhr
Dienstag **geschlossen**
Mittwoch 08:00 – 12:00 Uhr und 14:00 - 18:00 Uhr
Donnerstag 08:00 – 12:00 Uhr
Freitag 08:00 – 12:00 Uhr

Sprechstunden des Bürgermeisters

Montag 14:00 – 16:00 Uhr
Mittwoch 17:00 – 19:00 Uhr
Donnerstag 10:00 – 12:00 Uhr

Telefon: 09803 9329-0
Telefax: 09803 9329-20
E-Mail: info@colmburg.de
Anschrift: Am Markt 1, 91598 Colmburg

Telefon des Bürgermeisters:
privat: 09803 1450
Handy: 0170 8551277

Nächste Ausgaben des Gemeindeblattes am:
Donnerstag, 03. März (03/2022)
Donnerstag, 07. April (04/2022)

Anzeigenabgabe bis spätestens
Sonntag, 20.02.2022 (03/2022)
Sonntag, 20.03.2022 (04/2022)

Später abgegebene Anzeigen
werden **NICHT** mehr berücksichtigt!

IMPRESSUM:

Auflage: 940 Stück

Die Verteilung erfolgt kostenlos
an alle Haushalte.

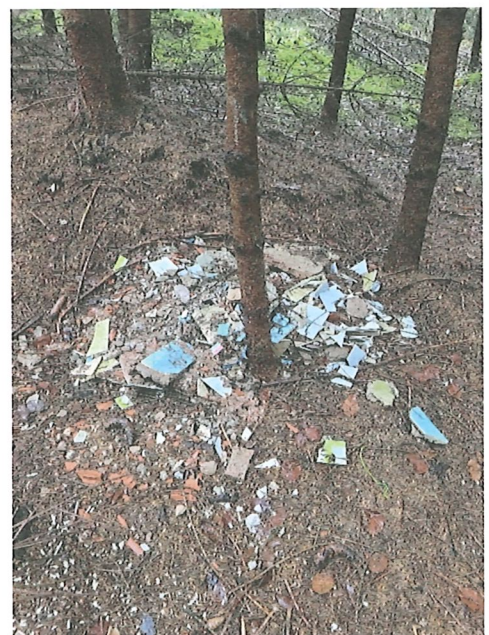
Mitteilungen des Bürgermeisters

Illegale Bauschuttentsorgungen auf Wiesen und in Wäldern

Aus (wiederholtem) gegebenem Anlass machen wir darauf aufmerksam, dass illegale Müll- und Schuttablagerungen auf öffentlichen Wiesen und in Wäldern gesetzlich verboten sind und strafrechtlich geahndet werden können.

Bitte nutzen Sie die Möglichkeit, Müll und Schutt im Wertstoffhof oder bei der Bauschuttdeponie zu den bekannten Öffnungszeiten abzugeben.

gez.
Wilhelm Kieslinger
1. Bürgermeister





Osterfeuer 2022



Wie auch in den vergangenen Jahren sammelt die Dorfjugend Colmberg (früher Bauwagen-Jugend) wieder Osterfeuerholz. Dieses Jahr werden wir an folgenden Straßen zu den unten angegebenen Zeiten sammeln. Wir sammeln nur, wenn es die aktuellen Coronaregeln erlauben und ein Osterfeuer stattfinden kann/darf.

- 19.03.2022** Am Schlossberg, Am Fohlenhof, Burgstraße, Bergweg, Am Neugraben
26.03.2022 Am Wasen, Brunnenstraße, Weiherfeldstraße, Altenstattstraße, Weidenstraße
02.04.2022 Kirchfeldstraße, Gartenstraße, Am Eichenhain, Hangstraße, Birkenstraße
09.04.2022 Ansbacher Straße, Rothenburger Straße, Nußbaumweg, Eisvogelweg, Sonnenstraße, Am Gartenfeld, Altmühlstraße, Im Kornfeld, Mohnblumenweg, Kornblumenweg

Achtung

1. Holzabfälle in angemessenen Mengen am Straßenrand, bzw. uns leicht zugänglichen Plätzen bereitlegen.
2. Holz wird nur abgeholt, wenn Personen zu Hause sind und uns die Haustüre öffnen.
3. Ausnahmen bitte telefonisch abklären.
4. **Eine Spende ist erwünscht!** Über den Betrag dürfen Sie selbst entscheiden.

Am Ostersonntag, 17. April 2022 laden wir, unter Vorbehalt der aktuell geltenden Coronaregeln, recht herzlich zum Abbrennen des Osterfeuers ein.

Für Rückfragen stehen wir Ihnen gerne zur Verfügung.

Familie Perlefein 09803 1267

Nähe ist keine Frage der Entfernung – Gemeinsamer Geldautomat in Colmberg

Die VR-Bank Mittelfranken West eG und die Sparkasse Ansbach setzen auf Regionalität und betreiben den nächsten gemeinsamen Geldautomaten in Colmberg.

Bereits seit Frühjahr 2021 wird die Umstellung von gemeinsamen Geldautomaten beider Banken stetig vorangetrieben. Mittlerweile finden die Kunden der VR-Bank Mittelfranken West eG und der Sparkasse Ansbach neben Colmberg auch in Dombühl, Wörnitz, Gepsattel und Dentlein gemeinsame Geldautomaten. Somit kann die Bargeldversorgung in den ländlichen Regionen gesichert und der Kostendruck gesenkt werden.

Ab dem 01.02.2022 können die Kunden der VR-Bank Mittelfranken West eG den Geldautomaten nun bei der Sparkasse in Colmberg Am Markt 7 kostenfrei mit Ihrer Girocard nutzen. Im Zuge der Neuregelung des Geldautomaten mit der Sparkasse wurde das bisherige Kundenserviceterminal der VR-Bank Mittelfranken West eG in Colmberg wegen niedriger Auslastung und hohen Unterhaltskosten an einen anderen höher frequentierten Standort umgezogen.

Indessen nutzt die VR-Bank Mittelfranken West eG auch die neuen Wege der Digitalisierung und die Besucherquoten der sogenannten Online-Filialen wachsen unaufhaltsam. Damit die Kundinnen und Kunden der VR-bank Mittelfranken West eG alle Möglichkeiten optimal nutzen können, wird das digitale Angebot stetig ausgebaut. Zeitgemäße Zahlungsmethoden wie Online-Banking, digitale Karten und ApplePay sind weiterhin auf den Vormarsch.

Die VR-Bank Mittelfranken West eG steht Ihnen für Rückfragen zur Verfügung. Kontaktieren Sie einfach das KundenDialogCenter unter der 0981 181-0 von Montag bis Freitag von 08:00 bis 18:00 Uhr oder vereinbaren einen persönlichen Termin.

Für die Abgabe von Überweisungsbelegen kann der VR-Bank Briefkasten - künftig an der Sparkassen Geschäftsstelle, Am Markt 7 - weiterhin genutzt werden.

Zusätzlich sind in näherer Umgebung die Filialen der VR-Bank Mittelfranken West eG in Geslau, Leutershausen und Lehrberg für Sie geöffnet und mit Kundenserviceterminals ausgestattet.



Beispiel Geldautomat Filiale Gepsattel

Amtliche Bekanntmachungen

**Amt für Ländliche Entwicklung Mittelfranken**

Dorferneuerung Cadolzhofen II
Gemeinde Windelsbach, Landkreis Ansbach

Gz. B-A7566-2002

Ausführungsanordnung

Im vorstehenden Verfahren wird die Ausführung des Flurbereinigungsplanes angeordnet. Der neue Rechtszustand tritt mit dem 01.05.2022 an die Stelle des bisherigen Rechtszustands.

Die sofortige Vollziehung wird angeordnet, mit der Folge, dass Widersprüche und Anfechtungsklagen keine aufschiebende Wirkung haben.

Gründe

Der Flurbereinigungsplan wurde den Beteiligten in gesetzlich vorgeschriebener Weise bekannt gegeben.

Der Flurbereinigungsplan ist unanfechtbar. Seine Ausführung konnte daher angeordnet werden (§ 61 Flurbereinigungsgesetz -FlurbG-).

Die sofortige Vollziehung der Ausführungsanordnung wird angeordnet, da-mit aus einem längeren Aufschub der Ausführung des Flurbereinigungsplanes den Beteiligten auf dem Gebiet des Grundstücksverkehrs keine erheblichen Nachteile erwachsen (§ 80 Abs. 2 Satz 1 Nr. 4 der Verwaltungsgerichtsordnung).

Rechtsbehelfsbelehrung

Gegen diesen Beschluss kann **innerhalb eines Monats nach dem ersten Tag der öffentlichen Bekanntmachung Widerspruch** beim

Amt für Ländliche Entwicklung Mittelfranken
Philipp-Zorn-Straße 37, 91522 Ansbach
(Postanschrift: Postfach 619, 91511 Ansbach)

eingelegt werden.

Hinweise zur Rechtsbehelfsbelehrung

Die Einlegung des Widerspruchs ist schriftlich, zur Niederschrift oder elektronisch in einer für den Schriftformersatz zugelassenen Form möglich. Die Einlegung eines Widerspruchs per einfacher E-Mail ist nicht zugelassen und entfaltet keine rechtlichen Wirkungen!

Überleitungsbestimmungen

Der Besitz, die Verwaltung und die Nutzung der neuen Grundstücke gehen am 01.05.2022 über. Die alten Grundstücke sind entsprechend zu räumen.

Wird der Besitz nicht termingemäß aufgegeben, so kann der Besitzübergang mit Zwangsmitteln durchgesetzt werden (§ 137 FlurbG).

Obstbäume, Beerensträucher, Bodenaltertümer, Kulturdenkmale sowie Bäume, Sträucher und Hecken, deren Erhaltung aus Gründen des Landschafts-, Natur- oder Vogelschutzes, der Landschaftspflege oder anderer landeskultureller Belange geboten ist, haben die neuen Eigentümer zu übernehmen.

Im Flurbereinigungsgebiet befindliche Leitungsmasten sowie ober- und unterirdische Leitungen (insbesondere öffentliche Ver- und Entsorgungsanlagen, Energieversorgungsanlagen und Anlagen der Deutschen Telekom AG) sind auch von den neuen Eigentümern entsprechend den von ihren Besitzvorgängern eingegangenen Verpflichtungen zu dulden.



Diese Anordnung sowie die Bestandskarte, die den Stand der Flurkarte bei Eintritt des neuen Rechtszustandes darstellt, können innerhalb von vier Monaten nach dem Zeitpunkt dieser öffentlichen Bekanntmachung auch auf der Internetseite des Amtes für Ländliche Entwicklung Mittelfranken auf der Seite Projekte in Mittelfranken unter „Öffentliche Bekanntmachungen in Flurneuordnungen und Dorferneuerungen“ eingesehen werden.
<https://www.ale-mittelfranken.bayern.de/137283>

Hinweis

Förderanträge für private Maßnahmen in der Dorferneuerung können längstens bis zum Eintritt des neuen Rechtszustandes, das ist der Ablauf des 30.04.2022, beim Amt für Ländliche Entwicklung Mittelfranken, Philipp-Zorn-Straße 37, 91522 Ansbach, gestellt werden.

Ansbach, 13.01.2022

gez. Wolfgang Zilker
 Leitender Baudirektor

Ende der amtlichen Bekanntmachungen

Mitteilungen der Gemeindeverwaltung

INFORMATION vom Markt Colmberg Corona Pandemie

Liebe Bürgerinnen und Bürger,
 wir stehen Ihnen für Ihre dringenden
 Angelegenheiten persönlich zur Verfügung.

Wir bitten Sie jedoch um vorherige telefonische Kontaktaufnahme und Terminvereinbarung.

Der Zutritt zum Rathaus ist ab sofort nur unter Berücksichtigung der 3G-Regel möglich - geimpft/genesen/getestet (Antigen-Schnelltest oder PCR). Bitte tragen Sie eine FFP2 - Mund- und Nase-Bedeckung, wenn Sie das Rathaus betreten.

Sachbearbeiter:

Frau Keitel 09803/9329-11
 Vorzimmer
 Einwohnermeldeamt / Passamt, Soziales (Renten)

Frau Goersch 09803/9329-12
 Standesamt

Frau Dunkel 09803/9329-19
 Ordnungsamt, Gewerbe,
 Führerscheine/Fischereischeine
 Mitteilungsblatt, VHS

Frau Rühl 09803/9329-28
 Steuern und Abgaben, Kasse

Frau Schwab 09803/9329-16
 Bauamt

Für die Bürgermeistersprechstunde bitten wir ebenfalls um **vorherige telefonische** Terminvereinbarung, unter der Telefonnummer 09803/9329-11 Frau Keitel.

Wir bedanken uns für Ihr Verständnis.

Steuertermin 1. Quartal 2022

Am 15.02.2022 wird die 1. Rate der Grundsteuer, Gewerbesteuer und Wasser-/Kanalgebühren zur Zahlung fällig. Alle Zahlungspflichtigen, die nicht am Abbuchungsverfahren teilnehmen werden um pünktliche Überweisung gebeten.

Verordnung über die Reinhaltung und Reinigung der öffentlichen Straßen und die Sicherung der Gehwege im Winter

Liebe Mitbürgerinnen und Mitbürger,

um Unfälle zu vermeiden, möchten wir unsere Bürgerinnen und Bürger rechtzeitig auf die im Markt Colmberg geltende Verordnung über die Reinhaltung und Reinigung der öffentlichen Straßen und die Sicherung der Gehbahnen im Herbst wie auch im Winter hinweisen und bitten Sie, die dort festgehaltenen Pflichten zu erfüllen, damit die Sicherheit der Fußgänger auf den Straßen und Gehwegen gewährleistet werden können. Der Wortlaut der Verordnung kann bei der Gemeindeverwaltung bzw. im Internet eingesehen werden.

Bitte helfen Sie mit, und befreien Sie „Ihren“ Gehweg von Laub, Unrat, Eis und Schnee, so dass vor allem unsere jüngeren und älteren Bürger im Winter ohne Ängste auf den Gehwegen laufen können.

Mit freundlichen Grüßen

gez.
 Wilhelm Kieslinger
 1. Bürgermeister

Erscheinungstermine des Gemeindeblattes 2022

März	Do. 03.03.2022
April	Do. 07.04.2022
Mai	Do. 05.05.2022
Juni	Do. 02.06.2022
Juli	Do. 07.07.2022
August	Do. 04.08.2022
September	Do. 01.09.2022
Oktober	Do. 06.10.2022
November	Do. 03.11.2022
Dezember	Do. 08.12.2022

(Weihnachtsanzeigen)

Eventuelle Änderungen vorbehalten!
Abgabetermin ist jeweils der **20. vom Vormonat**.
(20. Dez. 2021 für Jan. 2022, 20. Jan. 2022 für
Feb. 2022, usw.)

Später abgegebene Anzeigen werden
nicht mehr berücksichtigt.

GEMEINDERATSSITZUNGEN 2022

Für die Gemeinderatssitzungen im Jahr 2022
sind folgende Termine vorgesehen:

Montag,	14.02.2022
Montag,	14.03.2022
Montag,	11.04.2022
Montag,	09.05.2022
Montag,	30.05.2022
Montag,	27.06.2022
Montag,	25.07.2022
Montag,	12.09.2022
Montag,	26.09.2022 (Kirchweihstz.)
Montag,	17.10.2022
Montag,	14.11.2022
Montag,	12.12.2022

Beginn jeweils um 20:00 Uhr

Bauausschuss jeweils um 19:30 Uhr

Die Niederschriften können im Internet unter
[https://www.colmberg.de/rathaus-
service/buergerservice-online](https://www.colmberg.de/rathaus-service/buergerservice-online) eingesehen werden.

Die Sitzungen finden aufgrund der aktuellen Lage
in der Turnhalle der Grundschule Colmberg statt.

Der **Probealarm** wird jeweils zwischen
11:05 Uhr und 11:20 Uhr ausgelöst:



2022: 26.02., 26.03., 23.04., 28.05., 25.06., 23.07.,
27.08., 24.09., 22.10., 26.11.,

Abfall - Abfuhrtermine:



Gelber Sack: 22.02., 22.03., 13.04., 24.05.,
10.06., 11.07., 08.08., 05.09., 04.10., 08.11.,
09.12.

Altpapier: 15.02., 15.03., 12.04., 13.05., 17.06.,
19.07., 11.08., 13.09., 17.10., 17.11., 15.12.

Bioabfall: gerade Woche/Donnerstag

Restabfall: ungerade Woche/Montag

Problemabfall 12.02.2022 von 08:00 – 09:00 Uhr
08.07.2022 von 14:30 – 15:30 Uhr
Wertstoffhof

Für Rückfragen bezüglich des Abfalls wenden Sie
sich bitte **ausschließlich** an die Gebührenabrech-
nungsstelle des Landkreises
(Tel.: 0981/468-2301).



Rechtzeitiges Bereitstellen von Abfallbehältern/-säcken - 6 Uhr morgens

Die Abfallwirtschaft des Landkreises Ansbach weist
darauf hin, dass Restabfall-, Bio-, Papierbehälter
und die gelben Säcke am Leerungstag bereits
ab 6 Uhr morgens zur Leerung bereitstehen
müssen. Es kann keine Nachleerung erfolgen,
wenn die Behälter/Säcke verspätet bereitgestellt
werden.

Bitte haben Sie hierfür Verständnis.

Hinweis zur Auslage von Gelben Säcken im Rathaus

Aufgrund einer andauernden Rohstoffknappheit
kommt es bei der Auslieferung der Firma HERZ
Entsorgung Feuchtwangen zu erheblichen
Lieferverzögerungen von Gelben Säcken.

Daher liegen die Gelben Säcke bis auf Weiteres
nicht mehr im Vorraum des Rathauses aus, sondern
sind auf Nachfrage zu den üblichen Öffnungszeiten
im Bürgerbüro erhältlich.

Bitte haben Sie auch dafür Verständnis, dass je
Haushalt nur eine Rolle ausgegeben werden kann.

Zusatzabfallsäcke bei Pflegebedürftigkeit

Bürger, die in häuslicher Pflege versorgt werden
und durch deren Pflege so viel Abfall anfällt, dass er
nicht mehr mit dem vorhandenen Restabfallbehälter
entsorgt werden kann, erhalten vom Landkreis
jährlich bis zu 26 Säcke. Die Kosten hierfür
übernimmt der Landkreis.

Die Antragstellung erfolgte bisher formlos mit Vor-
lage eines Attests. Nun wurde ein einheitliches
Antragsformular entwickelt, welches Sie in der Ge-
meindeverwaltung erhalten oder auf der Homepage
des Landkreis Ansbach zum Download bereit steht.

Öffentliche Bekanntmachung zur Eintragungsmöglichkeit von Übermittlungssperren nach dem Bundesmeldegesetz

Sie haben nach den Vorschriften des Bundesmeldegesetzes (BMG) die Möglichkeit, Widerspruch gegen einzelne regelmäßig durchzuführende Datenübermittlungen der Meldebehörde zu widersprechen. Dieser Widerspruch gilt bis zum Widerruf.

- **Widerspruch gegen die Übermittlung von Daten an das Bundesamt für Wehrpflicht.** Soweit sie die deutsche Staatsangehörigkeit besitzen und das 18. Lebensjahr noch nicht vollendet haben, können Sie der Datenübermittlung gemäß § 36 Abs. 2 Satz 1 BMG in Verbindung mit § 58 c des Soldatengesetzes widersprechen.
- **Widerspruch gegen die Übermittlung von Daten an eine öffentlich-rechtliche Religionsgesellschaft.** Sie können der Datenübermittlung gemäß § 42 Abs. 3 Satz 2 BGM in Verbindung mit § 42 Abs. 2 BMG widersprechen.
- **Widerspruch gegen die Übermittlung von Daten an Parteien, Wählergruppen u.a. bei Wahlen und Abstimmungen**
Sie können der Datenübermittlung gemäß § 50 Abs. 1 BGM widersprechen.
- **Widerspruch gegen die Übermittlung von Daten aus Anlass von Alters- und Ehejubiläen**
Sie können der Datenübermittlung gemäß § 50 Abs. 5 BMG in Verbindung mit § 50 Abs. 2 BGM widersprechen.
- **Widerspruch gegen die Übermittlung von Daten an Adressbuchverlagen**
Sie können der Datenübermittlung gemäß § 50 Abs. 5 BGM in Verbindung mit § 50 Abs. 3 BMG widersprechen.

Die Eintragung dieser Übermittlungssperren können Sie durch persönliches Erscheinen unter Vorlage Ihres Ausweisdokumentes bei dem Markt Colmberg – Einwohnermeldeamt vornehmen oder aber auch über unsere Internetseite unter www.colmberg.de - Bürgerservice online.

Markt Colmberg

Manöver und Übungen der US-Streitkräfte



Anmeldung gem. der Bekanntmachung vom 04.12.2008 (StAnz Nr. 51/52 vom 19.12.2008)
Folgende Übung wurde angemeldet:

Art der Übung: Tag- und Nachtübungen mit Außenlandungen
Zeitraum: 01.03.2022 – 31.03.2022
Besonderheiten: keine

Die Einheiten sind generell angewiesen, Manöver-schäden möglichst zu vermeiden. Es wird gebeten, Einwendungen gem. Ziff. III Nr. 3 der obengenannten Bekanntmachung unverzüglich mitzuteilen.

Hinsichtlich des Verfahrens bei der Anmeldung von Ersatzansprüchen bei Manöverschäden wird auf das Handblatt der Bundesanstalt für Immobilienaufgaben, Schadensregulierungsstelle, Regionalbüro Süd Nürnberg, Rudolphstraße 28 - 30, 90489 Nürnberg, Tel: 0911/99261-0, Fax: 0911/99261-185, hingewiesen. Die Handblätter können dort angefordert werden.

Der WERTSTOFFHOF in Colmberg ist geöffnet samstags von 09:00 bis 11:00 Uhr.

Der **Landkreis Ansbach** weist darauf hin, dass Sie auf dem Gelände des Wertstoffhofs Ihre Wertstoffe aus Sicherheitsgründen nicht zerlegen dürfen. Achten Sie bitte darauf, dass Sie Ihr Anliefergut bereits in zerlegter Form anliefern - damit der laufende Betrieb gewährleistet bleiben kann und es zu keinen Verzögerungen oder Gefährdungen kommt. Zudem ist es den Wertstoffhofmitarbeiter nicht gestattet, Ihnen beim Abladen der Wertstoffe behilflich zu sein. Bitte haben Sie Verständnis hierfür. Herzlichst grüßt Sie das Team der Abfallwirtschaft des Landkreises Ansbach.

Zutritt nur mit aktuell zulässigem Mundschutz.

Die GRÜNGUTANNAHME und BAUSCHUTTDEPONIE in Binzwangen ist geschlossen

Anleinen von Hunden

Liebe Hundebesitzer,

gerade in der dunklen Jahreszeit und auf schlecht beleuchteten Nebenstraßen sieht man meistens zu spät, wenn ein nicht angeleinter Hund auf einen zu gerannt kommt.

Hier bitten wir um gegenseitige Rücksichtnahme und das Anleinen der Hunde in den Ortschaften.

Landratsamt Ansbach

Umtauschfristen Führerscheine

Graue und rote Führerscheine, die bis einschließlich 31.12.1998 ausgestellt worden sind:

Geburtsjahr:	Fristende:
Vor 1953	19. Januar 2033
1953 bis 1958	19. Januar 2022
1959 bis 1964	19. Januar 2023
1965 bis 1970	19. Januar 2024
1971 oder später	19. Januar 2025

Inhaber eines alten Führerscheines, die die Umtauschfrist zum **19.01.2022** verpasst haben, sollten sich zeitnah um eine Umstellung ihres Führerscheins kümmern.

Generell mitzubringen sind:

- Ein aktuelles biometrische Lichtbild (nicht älter als 2 Monate)
- Personalausweis
- Alter Führerschein
- Wenn Führerschein nicht vom LRA Ansbach ausgestellt wurde, einen Karteikartenabdruck der ausstellenden Behörde

Führerscheine im Scheckkartenformat:

Ausstellungsjahr:	Fristende:
1999 bis 2001	19. Januar 2026
2002 bis 2004	19. Januar 2027
2005 bis 2007	19. Januar 2028
2008	19. Januar 2029
2009	19. Januar 2030
2010	19. Januar 2031
2011	19. Januar 2032
2012 bis 18. Januar 2013	19. Januar 2033

Das Datum der Ausstellung finden Sie unter der Nummer 4a auf der Vorderseite.

Mitzubringen sind:

- Ein aktuelles biometrische Lichtbild (nicht älter als 2 Monate)
- Personalausweis
- Alter Führerschein



24h Betreuung zu Hause
aus Osteuropa

NIEDERLASSUNG ANSBACH

Georg-Oberer-Weg 32
91522 Ansbach
Tel. 0981 9392791-0
www.sozialagentur-nw.de

Sozialagentur Nordwürttemberg

Info & Beratung vor Ort kostenlos und unverbindlich

Bürgermeisterchor im Landkreis Ansbach spendet 2000 Euro

Mit einer Spende von jeweils 1000 Euro unterstützt der Bürgermeisterchor im Landkreis Ansbach die Nachbarschaftshilfe „Hand in Hand Schillingsfürst“ und das „Feuchtwanger Familienprojekt – Generationen verbinden“. „Wir wollen Menschen, die etwas Besonderes leisten, mit unserer Spende unterstützen“, sagte Kreisrat Klaus Miosga, Vorsitzender des Bürgermeisterchores. Die Spenden-Vorschläge kamen von den Bürgermeistern Michael Trzybinski (Schillingsfürst) und Patrick Ruh (Feuchtwangen) und wurden vom Verein einstimmig gebilligt. Landrat Dr. Jürgen Ludwig, der selbst förderndes Mitglied ist, dankte dem Bürgermeisterchor, „der in einer schwierigen Zeit seine soziale Mission weiterverfolgt“.

Die Aktiven der Nachbarschaftshilfe „Hand in Hand Schillingsfürst“ unterstützen ihre Mitbürger mit Fahrten zu Einkäufen, Arztbesuchen oder Impfterminen. Sie nehmen sich Zeit zum Zuhören, begleiten bei Spaziergängen und unterstützen bei täglichen Erledigungen. In der Vorweihnachtszeit werden auch Mützen, Stirnbänder, Schals, Strümpfe und vieles mehr gestrickt, berichteten erste Vorsitzende Irene Becker und Stellvertreterin Erika Genthner, als sie sich für die Spende bedankten.

Mit dem Feuchtwanger Familienprojekt wird im Dekanat Feuchtwangen ein Schwerpunkt auf die Familienarbeit gesetzt. „Alle Generationen sollen mit ihren Bedürfnissen, Wünschen, Stärken und Lebensthemen erreicht werden“, sagte Projektleiterin Eva Zein in ihren Dankesworten. Mit der finanziellen Unterstützung des Bürgermeisterchores konnte unter anderem die digitale Veranstaltung für Frauen in Familienverantwortung („Prime Time für mich“) umgesetzt werden und auch zu Weihnachten wird es wieder eine Aktion für alleinstehende Menschen geben, kündigte Eva Zein an.

Der Bürgermeisterchor im Landkreis Ansbach besteht seit 32 Jahren. Mit den aktuellen Spenden habe man bisher insgesamt knapp 180.000 Euro an Vereine und Institutionen ausgereicht, berichtete Klaus Miosga.



Bildunterschrift: Im Namen des Bürgermeisterchores im Landkreis Ansbach übergab Vorsitzender Klaus Miosga (links) die Spenden an Eva Zein (Dritte von links) vom Feuchtwanger Familienprojekt sowie an Irene Becker und Erika Genthner (Vierte und Fünfte von links) von der Nachbarschaftshilfe „Hand in Hand Schillingsfürst“. Landrat Dr. Jürgen Ludwig (rechts) und Bürgermeister Michael Trzybinski (Zweiter von links) freuten sich für die Spendenempfänger.

Foto: Landratsamt Ansbach/Fabian Hähnlein

Stressfreier Umstieg auf die Bahn

Jeder kennt sie, keiner mag sie: Die oft nervenzehrende Suche nach einem Parkplatz. Mit einem Pilotprojekt im Landkreis Ansbach arbeitet der Verkehrsverbund Großraum Nürnberg (VGN) daran, freie Parkplätze sichtbarer und den Umstieg auf öffentliche Verkehrsmittel wie die S-Bahn einfacher zu machen.

"In einem ersten Schritt wurde die P+R-Anlage an der S-Bahnstation Petersaurach-Nord mit Kamerasensoren ausgestattet, um die ein- und ausfahrenden Fahrzeuge anonym zu erfassen", erklärt Landrat Dr. Jürgen Ludwig. Andreas Mäder, Geschäftsführer des VGN, ergänzt: "Das System ermittelt in Echtzeit, wie viele freie Parkplätze vorhanden sind. Diese Information steht dann für verschiedene Auskunftssysteme zur Verfügung."

Schon jetzt werden die Daten von Petersaurach-Nord für eine digitale Anzeigetafel an der Bundesstraße 14 in Richtung Nürnberg genutzt. Diese gibt Auskunft, wie viele Parkplätze aktuell an der Station Petersaurach-Nord frei sind. Damit soll nicht nur der Umstieg auf die S-Bahn erleichtert werden. Martin Huber, Geschäftsleiter der Gemeinde Petersaurach, rechnet auch insgesamt mit weniger Parksuchverkehr und weniger "wildem Parken". Und wer ursprünglich mit dem Auto in die Stadt fahren wollte, überlegt sich auf diese Art und Weise kurzfristig eventuell doch, auf das öffentliche Verkehrsmittel umzusteigen. Das spart Kohlendioxid ein und entlastet die Innenstädte.

Der VGN will die Informationsmöglichkeiten demnächst erweitern. Zukünftig können sich Fahrgäste bei Fahrplanauskünften auf der VGN-Website www.vgn.de sowie in der App "VGN Fahrplan & Tickets" ihre Verbindungen unter Einbeziehung freier P+R-Stellplätze anzeigen lassen. Sukzessive werden dann alle 130 P+R-Anlagen im Gebiet des VGN einbezogen. Wenn keine Echtzeit-Daten ermittelt werden, wird die Belegung der Plätze anhand vorhandener Zählraten prognostiziert, erklärt VGN-Geschäftsführer Mäder. Für die Zukunft ist geplant, die freien P+R-Plätze auch auf den Navigationsgeräten in den Autos anzuzeigen.

"In dieser Pilotphase kann die Technik vor Ort getestet werden", betont Landrat Dr. Jürgen Ludwig. Das Projekt, an dem auch der Landkreis Fürth mit dem Bahnhof Roßtal und neben dem VGN auch der Münchner Verkehrs- und Tarifverbund (MVG) teilnehmen, wird vom Freistaat Bayern gefördert. Letztlich soll geprüft werden, ob das System auf ganz Bayern ausgeweitet werden kann.

Für das Projekt "P+R 4.0" in Petersaurach werden rund 32.500 Euro investiert, größtenteils vom Freistaat Bayern. Der Landkreis übernimmt rund 6.500 Euro und die jährlichen Wartungskosten in Höhe von rund 500 Euro. Die Gemeinde

Petersaurach ist für die Stellplätze und deren Detektion zuständig. "Es geht darum, möglichst viel Verkehr vom Pkw auf die öffentlichen Verkehrsmittel zu lenken. Für die Verkehrswende und mehr Klimaschutz nutzen wir auch die Möglichkeiten der Digitalisierung", so Landrat Dr. Jürgen Ludwig abschließend.



*Bildunterschrift: Landrat Dr. Jürgen Ludwig, Martin Huber von der Gemeinde Petersaurach und VGN-Geschäftsführer Andreas Mäder (von links) erläuterten die Vorteile der digitalen Parkplatzanzeige an der Bundesstraße 14.
Foto: Landratsamt Ansbach/Fabian Hähnlein*

Start der Online-Auskunft für Bauherren zum 1. Januar 2022

Im Rahmen der Digitalisierung des Bauamtes bietet das Landratsamt Ansbach den Bürgerinnen und Bürgern an, sich bei Bauanträgen und Anträgen auf Vorbescheide, die ab dem 01. Januar 2022 im Landratsamt Ansbach eingehen, auf elektronischem Wege digital über den aktuellen Bearbeitungsstand des jeweiligen Bauverfahrens informieren zu können. Bauherren haben damit die Möglichkeit, sich unabhängig von den Öffnungszeiten des Landratsamtes bequem von zu Hause aus tagesaktuell zu informieren.

Auf der neuen digitalen Auskunftsplattform wird dargestellt, inwieweit die von den Bauherren vorgelegten Unterlagen vollständig sind, welche Träger öffentlicher Belange zu welchem Zeitpunkt beteiligt wurden und ob bereits eine Stellungnahme von den Trägern öffentlicher Belange zurückgekommen ist, beziehungsweise welche noch ausstehen.

Im Rahmen der Eingangsbestätigung für das jeweilige Bauverfahren erhalten die Bauherren eine Kennung, mit der sie sich bei der Online Bauherren-Auskunft anmelden können. Diese ist unter www.landkreis-ansbach.de zu finden.

Es wird darauf hingewiesen, dass weiterhin nur die ausgehenden Schreiben und Bescheide des Bauamtes maßgeblich und rechtlich bindend sind. Die Auskunft dient vorrangig als Informationsquelle zum aktuellen Sachstand des Bauverfahrens.

„Regional Studieren 2022“

„Regional Studieren“, so der Titel der zwei Online-Infoveranstaltungen am Dienstag, 15. Februar 2022 und am Donnerstag, 17. Februar 2022 von jeweils 13:30 bis 16:00 Uhr.

Interessierte junge Menschen haben an diesen zwei Nachmittagen die Möglichkeit, online alle wichtigen Informationen rund um das Studium in der Region zu erfahren. Das Live-Online-Format ermöglicht den direkten Kontakt zwischen Schülern und Hochschulvertretern.

Organisiert vom Regionalmanagement des Landkreises Ansbach stellen sich die sechs Hochschulen aus der Region, die Hochschulen Ansbach, Treuchtlingen und Weihenstephan-Triesdorf, die Evangelische und die Technische Hochschule aus Nürnberg sowie die Universität Eichstätt-Ingolstadt nacheinander vor. Das genaue Zeitfenster findet man unter: www.regionalstudieren.de. Unter diesem Link oder unter der Telefonnummer 0981/468-1030 können sich Interessierte bis Dienstag, 08. Februar 2022 anmelden.

Die Veranstaltungen sind kostenlos.



„Plakat Regional Studieren 2022“ (Nachweis: Hochschule Ansbach): Sechs Hochschulen kann man beim Format „Regional Studieren“ an zwei Nachmittagen bei Live-Online-Vorträgen kennenlernen.

„QR-Code Anmeldung Regional Studieren 2022“: Bis 08. Februar können sich Schülerinnen und Schüler für die Online-Infoveranstaltungen „Regional Studieren 2022“ über diesen QR-Code anmelden.



Amt für Ernährung, Landwirtschaft und Forsten Ansbach

Kostenfreie, praxisnahe Kurs ANGEBOTE rund um die Ernährung und Bewegungsförderung - für Familien mit Kindern von 0-3 Jahren und deren Betreuungspersonen.

Wir treffen uns via Onlinekonferenz oder in Präsenz.

Dinkelsbühl Referentin Magdalena Eißner (Diätassistentin für Kinderernährung)

- ONLINE Praxiskurs Frühstück gut - alles gut Freitag 25.02.22 9:00 – 12:00 Uhr je nach aktuell gültigen Corona Hygienemaßnahmen in Präsenz in der Schulküche der Landwirtschaftsschule Dinkelsbühl mit Kinderbetreuung oder ONLINE.
- ONLINE Vortrag Stillen, Fläschchen und was kommt dann? **Teil 1** Dienstag 15.03.22 17:00 – 18:30 Uhr
- ONLINE Praxiskurs Babys erster bunter Brei **Teil 2** Freitag 18.03.22 9:00 – 12:00 Uhr
- ONLINE Praxiskurs Kleinkindernahrung schnell, gesund und alltagstauglich Freitag 25.03.22 9:00 – 12:00 Uhr je nach aktuell gültigen Corona Hygienemaßnahmen in Präsenz in der Schulküche der Landwirtschaftsschule Dinkelsbühl mit Kinderbetreuung oder ONLINE.
- ONLINE Vortrag Vegetarisch ist das gut für mein Kind - was muss ich beachten? Dienstag 29.03.22 17:00 – 18:30 Uhr

- ONLINE Praxiskurs Regional und saisonal - Frühlingsküche up-to-date - vegetarische Varianten Freitag 01.04.22 9:00 – 12:00 Uhr.

Ansbach Referentin Anja Eckert (Fachlehrerin Ernährung und Gestaltung)

- ONLINE Praxisveranstaltung Ess-Bar - schnell, frisch und ein Genuss Samstag 19.02.22 9:00 - 12:00 Uhr
- ONLINE Praxisveranstaltung One-Pot-Gerichte - so sparst Du Zeit und Geld! Freitag 04.03.22 19:00 - 22:00 Uhr
- ONLINE Praxisveranstaltung Familytime!! 1, 2, 3 und Du bist dabei - Gemeinsam kochen – gemeinsam genießen im Frühling Kooperation mit KoKi Stadt Ansbach Freitag 11.03.22 19:00 - 22:00 Uhr
- ONLINE Praxisveranstaltung Geschmacks-expert*innen an die Front – super schnell, super frisch und super Genuss! Freitag 26.03.22 19:00 - 22:00 Uhr

Anmeldung Bis 5 Tage vor Kursbeginn unter www.weiterbildung.bayern.de.

Kontakt: Margit.Hanselmann@aelf-an.bayern.de
Telefon 0981 8908-2030
(Sofia Schuster nur vormittags)

N-Energie Pressemitteilung

Bonus fürs E-Auto

E-Mobilisten profitieren von neuer Regelung – N-ERGIE bietet eine Prämie in Höhe von bis zu 375 Euro

Ab sofort können Besitzer*innen von E-Autos für ihr Fahrzeug eine neue Prämie beanspruchen. Möglich macht es die sogenannte Treibhausgas-minderungsquote, kurz THG-Quote. Interessent*innen haben die Möglichkeit, sich über die N-ERGIE Aktiengesellschaft ihre Prämie zu sichern.

Die THG-Quote soll Treibhausgase im Verkehrssektor verringern, um die Klimaziele der Bundesregierung zu erreichen. Indem diese THG-Quoten kaufen, können sie ihre CO2-Emissionen ausgleichen.

Online registrieren und attraktive Prämie sichern

Die N-ERGIE unterstützt E-Mobilisten, die sich diesen neuen Bonus für ihre umweltfreundliche Fortbewegung sichern möchten.

Unter www.n-ergie.de/thg-quote können Besitzer*innen von E-Autos ihre THG-Quote einmalig an die N-ERGIE übertragen. Die N-ERGIE lässt dann die THG-Quote beim Umweltbundesamt anerkennen und verkauft sie weiter. Nach dem Verkauf der THG-Quote erhalten die E-Auto-Besitzer*innen eine Pauschale in Höhe von bis zu 375 Euro.

Elektromobilität bei der N-ERGIE

Die N-ERGIE ist Treiber einer regionalen und ganzheitlichen Energiewende. Deshalb ist die Förderung der klimaschonenden Elektromobilität fest in der Konzernstrategie der N-ERGIE verankert. **N-ERGIE Pressestelle**, Telefon 0911 802-58050, Telefax 0911 802-58053 | presse@n-ergie.de | www.n-ergie.de

Ihren eigenen Fuhrpark stellt die N-ERGIE sukzessive auf Elektrofahrzeuge um. Derzeit setzt sie bereits über 140 Elektroautos für Dienstfahrten ein.

VHS

Leitung: Anja Westernacher
 Anmeldungen und Informationen:
 Markt Colmberg, Am Markt 1, 91598 Colmberg
 09803 9329-14, westernacher@colmberg.de

H15141F » Unverträglichkeiten und Allergien

Ulli Schabesberger, Gesundheitspraktikerin BfG
 Montag, 14.03.2022 19:00 – 21:00 Uhr
 Gemeinschaftszentrum Frankenhöhe, Am Kirchberg 4,
 Sitzungssaal (1. Stock)

Teilnehmergebühr: 8,00 €

Unser Körper reagiert zunehmend empfindsam auf unterschiedlichste Substanzen. So vielfältig wie ihre Auslöser sind die Symptome. Wer denkt bei wiederkehrenden Kopfschmerzen, labilem Immunsystem, Magen- und Darmproblemen oder Müdigkeit sofort an Allergie? Jahrtausende altes Wissen der TCM beinhaltet auch Kenntnisse über Meridiane und Energiebahnen. Unverträglichkeitsreaktionen sind meist mit einer Störung des Meridians und des zugehörigen Organs verbunden. Wird dies ausbalanciert und der Energiefluss normalisiert, kann sich die Unverträglichkeit lösen. Kleine Tipps und Tricks für zuhause ermöglichen Ihnen das Ausbalancieren Ihres Energiesystems und ihre Selbstheilungskräfte zu stärken.

Für den Fall, dass wir wegen Corona keinen Präsenzunterricht durchführen dürfen, kann der Vortrag online stattfinden. Nähere Informationen erhalten Sie dann von der Kursleitung.

K74141F » Stapel-/Silberringe

Renate Brandel-Motzel, Goldschmiedin
 Freitag, 18.03.2022 17:30 – 21:00 Uhr
 Grundschule Colmberg, Gartenstraße 2, Werkraum
 Teilnehmergebühr: 24,50 € zuzügl. Materialkosten für Stapelringe (7,50 € - 22,00 €) / Spielringe (ab 37,50 €) / Galeriespitze (ca. 7,50 € - 34,00 €)

Das ist der neue Trend: Tragen Sie drei oder mehr schmale Ringe mit unterschiedlicher Oberflächenoptik "gestapelt" an einem Finger oder weitere passende an den vorderen Fingergliedern. Dauerbrenner dagegen sind Spielringe, bei denen sich ein, zwei oder drei schmale Ringe locker sitzend auf einem breiteren Ring drehen lassen. Fein wie der Schmuck von Feen und Elfen sind die Ringe aus zartem Galerieband in durchbrochener filigraner Spitzenoptik.

H14141F » Mineralstoffe nach Dr. Schüßler

Ulli Schabesberger, Gesundheitspraktikerin BfG
 4 Abende: 22.03. – 26.04.2022
 Jeweils Dienstag von 18:30 – 20:30 Uhr
 Gemeinschaftszentrum Frankenhöhe, Am Kirchberg 4,
 Sitzungssaal (1. Stock)
 Teilnehmergebühr: 34,70 €

Die Antlitzanalyse ist ein Diagnoseverfahren von Wilhelm Heinrich Schüßler, welches zwar wissenschaftlich nicht anerkannt ist, aber dennoch zur Feststellung von Mineralstoffdefiziten im menschlichen Körper verbreitet Anwendung findet. Der Kurs gibt Einblicke in die grundsätzliche Wirkung der Mineralstoffe nach Dr. Schüßler (Nr. 1 - 27), deren Einsatz, Dosierung und Anwendung sowie Hinweise zum Erkennen der wichtigsten Mängelanzeichen. Wer möchte, kann ein Buch zum Kurs für 12,00 € erwerben.

Kirchliche Nachrichten

Evang. Luth. Pfarramt Colmberg



Sonntag, 06. Februar: 4. So. vor der Passionszeit
Colmberg 10.00 Uhr Pfr. R. Dietsch
Auerbach 9.00 Uhr Pfr. R. Dietsch

Sonntag, 13. Februar: Septuagesimae
Colmberg 9.00 Uhr Pfr. R. Dietsch
Auerbach 10.00 Uhr Pfr. R. Dietsch

Sonntag, 20. Februar: Sexagesimae
Colmberg 10.00 Uhr Pfr. R. Dietsch
Auerbach 9.00 Uhr Pfr. R. Dietsch

Sonntag, 27. Februar: Estomihi
Colmberg 9.00 Uhr Prädikant M. Mohr
Auerbach 10.00 Uhr Prädikant M. Mohr

Freitag, 04. März: Weltgebetstag
Colmberg 19.00 Uhr im Gemeindehaus

Sonntag, 06. März: Invocavit
Colmberg 10.00 Uhr Pfr. H. Endt
Auerbach 9.00 Uhr Pfr. H. Endt

Posaunenchor

Chorproben: Dienstag: 19.30 Uhr
 Mittwoch: 19.00 Uhr Anfänger

im Gemeindehaus Colmberg unter Einhaltung der "Corona"-Hygienevorschriften!
Aktuell keine Proben!

Krabbelgruppe Spatzentreff

Dienstag von 9.00 - 11.00 Uhr mit den 0 – 3 jährigen Kindern im Gemeindehaus Colmberg.

Alle Mütter, Väter und Kinder sind herzlich willkommen.

Kontaktperson: Corinna Korbacher,
 Tel.: 09803 - 932 57 56



Kirchengemeinde Frommetsfelden

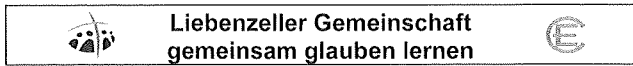


Sonntag, 06. Februar, 2. Sonntag v. d. Passionszeit
 10:15 Uhr Gottesdienst (Pfr. Dr. Neumann)
 Gleichzeitig ist Kindergottesdienst

Sonntag, 13. Februar, Septuagesimä
 09:00 Uhr Gottesdienst (Pfr. Dr. Neumann)

Sonntag, 20. Februar, Sexagesimä
 10:15 Uhr Gottesdienst (Pfr. Dr. Neumann)
 Gleichzeitig ist Kindergottesdienst

Sonntag, 27. Februar, Estomihi
 09:30 Uhr gemeinsamer Familiengottesdienst /
 Taferinnerungsgottesdienst
 (Pfr. Dr. Neumann & Minigottesdienst-Team) in Geslau.



Termine der Liebenzeller Gemeinschaft, Burgstraße 1 und des EC-Jugendbundes. Jede/r ist zu allen Veranstaltungen herzlich eingeladen!

Monatsspruch für Februar:

„Zürnt ihr, so sündigt nicht; lasst die Sonne nicht über eurem Zorn untergehen.“ Epheser Kapitel 4; Vers 26

Liebe Mitbürger/innen,

Die Corona-Pandemie lässt uns weiterhin im Ungewissen, wie genau die vor uns liegenden Wochen verlaufen. Deshalb gilt das Wort aus der Bibel: „So Gott will, werden wir dies oder das tun!“ (Jak. 4,15).

Wenn Sie in irgendeiner Art Hilfe brauchen, dann dürfen Sie sich gerne an uns wenden (Tel: 225 oder reinhard.held@lqv.org).

Sonntag, 06. Februar:
14.00 Uhr Gemeinschaftsgottesdienst

Sonntag, 13. Februar:
11.00 Uhr Familiengottesdienst

Freitag, 18. Februar: #ErfülltesLeben
19.00 Uhr Offener Jugendabend

Samstag, 19. Februar:
19.00 Uhr Männervesper, Gasthaus Stadelmann
Thema: Lebensziele - Lust oder Frust?

Sonntag, 20. bis Freitag, 25. Februar:
jeweils 20.00 Uhr Offene Abende

Samstag, 26. Februar:
19.00 Uhr SamStagsabendgottesdienst
Abschluss der Offenen Abende

Jeden Sonntag und Feiertag:
10.00 Uhr Gottesdienst im Seniorenhof

Jeden Freitag (außer in den Ferien nicht); Burgstr. 1:

- 15:00 Uhr Kinderstunde für Jungen und Mädchen, Alter: ca. 4-8Jahren
- 16:30 Uhr Bubenjungschar für Jungs von ca. 9-13 Jahren
- 18:00 Uhr Mädchenjungschar für Mädchen, Alter: ca. 9-13 Jahren
- 18:00 Uhr Teenkreis von ca. 13-16 Jahren
- 20:00 Uhr Jugendbund (auch in den Ferien) für junge Leute ab 16 Jahren

Unsere Bücherstube ist jeden Freitag von 17.00 Uhr bis 18.00 Uhr geöffnet, außer in den Ferien. Außerhalb der Öffnungszeiten dürfen Sie sich jederzeit bei Fam. Held melden (Tel. 225). Gute Bücher, Karten, Konfirmations-geschenke, CDs, Bibeln, und mehr. Schauen Sie einfach mal vorbei. Online Bestellung ist möglich unter: <http://www.scm-shop.de/?pa=9901064>

Kontakt:
Jugendreferent: Johannes Wagner; Burgstr. 1, Tel.: 82 40 167; Email: johannes.wagner@lqv.org
Prediger: Reinhard Held; Am Schloßberg 5, Tel.: 225
Email: reinhard.held@lqv.org



Sonntag, 06. Februar: 4. So. v. d. Passionszeit
Binzwangen 10.00 Uhr *R. Laux*

Sonntag, 13. Februar: Septuagesimae
Stettberg 10.00 Uhr *R. Laux*

Sonntag, 20. Februar: Sexagesimae
Binzwangen 10.00 Uhr *R. Laux*

Sonntag, 27. Februar: Estomihi
Stettberg 10.00 Uhr *R. Laux*

Sonntag, 06. März: Invokavit
Binzwangen 10.00 Uhr *R. Laux* m.Abandmahl



Sonntag 06.02. 10:00 Uhr Eucharistiefeier

Sonntag 13.02. 10:00 Uhr Wortgottesfeier

Sonntag 20.02. 10:00 Uhr Eucharistiefeier

Sonntag 27.02. 10:00 Uhr Wortgottesfeier

Dank der Organisation der diesjährigen Sternsinger Aktion „**Gesund werden, gesund bleiben**“ durch Frau Heckel und ihren Helfer*innen. Aufgrund der aktuellen Corona-Situation war es wiederum nicht möglich mit Kindergruppen von Haus zu Haus zu gehen.

Allen Spendern und Spenderinnen, die entweder Online überwiesen oder ihre Spende in die aufgestellten Dosen entrichtet haben sei ein herzliches Vergelt's Gott ausgesprochen.

Es wurden 1.441,- Euro gesammelt.

Ilse Oswald, *Pfarrgemeinderatsvorsitzende*

Schulen

Das Theresien-Gymnasium, Schreibmüllerstr. 10, 91522 Ansbach, Wirtschaftswissenschaftliches und Sozialwissenschaftliches Gymnasium mit bilinguaem Zug und Einführungsklasse, veranstaltet einen „Tag der offenen Tür“ am

Freitag, 11. März 2022,
in der Zeit von 14.30 bis 17.00 Uhr.

Alle Interessenten sind herzlich eingeladen. Wir führen in Kleingruppen durch unsere Räume und bieten Ihren Kindern ein kleines Begleitprogramm. Die Schulleitung steht zur Beratung zur Verfügung. Weiterhin informieren wir über unser erfolgreiches Projekt „Bläserklasse“, den offenen Ganztagszug und unsere Tablet-Klassen.

Bei Bedarf werden zusätzliche Termine angeboten. Bitte informieren Sie sich hierzu auf der Homepage der Schule.

Platen-Gymnasium Ansbach

Naturwissenschaftlich-technologisches und Sprachliches Gymnasium
Pädagogisches Seminar / Studienseminar für das Lehramt an Gymnasien
Bahnhofplatz 15, 91522 Ansbach,
Telefon: 0981 5073, Telefax: 0981 96634

Einladung zum Tag der offenen Tür

**am Samstag, 19. März 2022,
von 10:00 bis 13:00 Uhr**

Alle Interessierten, insbesondere Kinder, die an das Gymnasium übertreten wollen, und ihre Eltern sind herzlich dazu eingeladen, sich bei einem Rundgang durch die Schule über die vielfältigen Angebote unserer Fachbereiche zu informieren. Schulleitung, Lehrerkollegium, Elternbeirat und Schülermitverantwortung freuen sich auf Ihren Besuch und stehen für Gespräche und Fragen zur Verfügung.

Sofern der Tag der offenen Tür pandemie-bedingt nicht stattfinden kann, sind alle Interessierten dazu eingeladen, unsere Homepage zu besuchen. Unter www.platen-gymnasium.de informieren wir zum Übertritt an das Platen-Gymnasium sowie über die vielfältigen Angebote und unser schulisches Leben.

Für eventuelle Fragen steht die Schulverwaltung gerne auch telefonisch oder per E-Mail (PlatenGymnasium@t-online.de) zur Verfügung.

Jochen Heldmann, Direktor

STAATLICHEN FACHOBERSCHULE
UND
BERUFSOBERSCHULE ANSBACH



EINLADUNG ZUM DIGITALEN TAG DER OFFENEN TÜR INFORMATIONEN ÜBER DIE FACHOBERSCHULE UND DIE BERUFSOBERSCHULE

**am SAMSTAG, 12. FEBRUAR 2022
von 10:00 Uhr bis 13:00 Uhr**

**Den Link zur Veranstaltung finden Sie auf der
Homepage www.fosbosansbach.de**

Wir freuen uns auf Ihren virtuellen Besuch!

**Die Online-Anmeldung ist ab Montag,
31.01.2022 unter www.fosbosansbach.de
möglich.**

Kontakt:
Berufliche Oberschule Ansbach
Pfarrstr. 21/23, Ansbach
Tel. 0981 97223900
E-Mail: verwaltung@fosbosansbach.de

**FACHakademie
Triesdorf**

Infoangebote der Fachakademie Triesdorf

Die Fachakademie Triesdorf bietet für

- Hauswirtschaftler/Hauswirtschaftlerinnen,
- Köche/Köchinnen,
- Hotelfachfrauen/Hotelfachmänner
- und weitere vergleichbare Berufe

die Fortbildung zum **Betriebswirt/zur Betriebswirtin für Ernährungs- und Versorgungsmanagement** an.

Am **Samstag, 5. Februar 2022 um 10.00 Uhr** und am **Donnerstag, 10. Februar 2022 um 19.00 Uhr** werden dazu **Online-Infoveranstaltungen** angeboten.

Dabei berichten Lehrkräfte und Studierende über den Fortbildungsweg, die beruflichen Perspektiven und die Besonderheiten der Triesdorfer Fachakademie im Weißen Schloss. Fragen beantworten wir gerne im Chat.

Wir freuen uns über Ihre Anmeldung unter:
www.fachakademie-triesdorf.bayern.de oder per mail direkt an poststelle@fak-td.bayern.de.

Den Link zur Teilnahme senden wir Ihnen dann zu.

Das **Gymnasium Carolinum Ansbach** (Reuterstr. 9, 91522 Ansbach) stellt die wichtigsten **Informationen zum Übertritt**, zu unserem **Tag der offenen Tür am**

Samstag, 12.03.2022,
in der Zeit von 09.00 bis 12.00 Uhr

und zur **Anforderung von Informationsmaterial** auf der Homepage www.gymnasium-carolinum.de zur Verfügung.

Das Gymnasium Carolinum Ansbach vereint unter seinem Dach drei gymnasiale Zweige. Das musische Gymnasium beginnt bereits mit der 5. Jahrgangsstufe. Die humanistische und (neu)sprachliche Ausbildungsrichtung kann ab der 8. Jahrgangsstufe gewählt werden. Die Aufteilung in unterschiedliche Zweige endet nach dem Abschluss der 11. Klasse. Die Schülerinnen und Schüler können mit Englisch oder Latein als erster Fremdsprache beginnen.

Gez. Dr. Petrus Müller, Schulleiter

Mitteilungen der Grundschule Colmberg



Sehr geehrte Eltern der Vorschulkinder,

nachfolgende Einschulungsregelung gilt für das kommende Schuljahr 2022/23:

im Vorjahr zurückgestellt	regulär schulpflichtig		auf Antrag schulpflichtig	auf Antrag schulpflichtig mit Gutachten
Geburtsdatum 01.10.2014 – 30.09.2015	Geburtsdatum 01.10.2015 – 30.06.2016	Geburtsdatum 01.07.2016 – 30.09.2016 Korridor-Kinder	Geburtsdatum 01.10.2016 – 31.12.2016	Geburtsdatum ab 01.01.2017
Schulpflichtig, keine weitere Zurückstellung möglich	Zurückstellung auf Antrag	Beratungs- gespräch mit der Schule	Einschulung auf Antrag	Schulpsychologisches Gutachten erforderlich

Kinder, die im Einschulungsjahr vom 1. Juli bis 30. September sechs Jahre alt werden, können schulpflichtig werden. Diese Kinder durchlaufen das Anmelde- und Einschulungsverfahren an den Schulen ebenso wie alle anderen Vorschulkinder.

Auf Grundlage der gewonnenen Erkenntnisse berät die Schule die Erziehungsberechtigten dieser Kinder und spricht eine Empfehlung bezüglich der Einschulung aus. Die Erziehungsberechtigten entscheiden nach der Beratung selbst, ob ihr schulfähiges Kind bereits zum kommenden oder erst zum darauffolgenden Schuljahr eingeschult wird.

Wenn die Eltern die Einschulung auf das folgende Schuljahr verschieben möchten, müssen Sie dies der Schule **bis spätestens 11. April 2022 schriftlich** mitteilen. Liegt die Erklärung nicht fristgerecht vor, wird das Kind zum kommenden Schuljahr schulpflichtig.

Es wird geraten auch mit dem Kindergarten Rücksprache zu halten, ob das Kind gegebenenfalls noch ein Jahr dort verbleiben kann.

Wird ein Kind als noch nicht schulreif eingestuft, kann die Einschulung von den Erziehungsberechtigten nicht erzwungen werden.

Die bisherigen Regelungen zur Zurückstellung gelten für alle Kinder, die vor dem 1. Juli 2016 geboren wurden.

Falls die Covid19-Pandemie es zulässt, findet am **Dienstag, 22.03.2022** ab 14:30 Uhr die Schuleinschreibung an unserer Schule statt. Änderungen teilen wir Ihnen per Mail mit. Dieser Termin ist **verpflichtend**.

Ein Erziehungsberechtigter muss **persönlich mit dem Kind** zur Schuleinschreibung kommen, falls diese stattfinden kann.

Folgende Unterlagen sind mitzubringen:

- Geburtsurkunde
- Impfpass
- Nachweis der U9 durch gelbes Untersuchungsheft
Sorgerechtsbeschluss bei alleinerziehenden Elternteilen

gez. Karin Grüner
Rektorin

Vereine und Sonstiges

Jagdgenossenschaft Colmberg/West

Am **Donnerstag**, den **17. März 2022** findet um **20.00 Uhr** im **Gutshof Colmberg** die Jagdversammlung für das Gemeinschaftsjagdrevier Colmberg/West statt.

Dazu sind alle Jagdgenossen des Reviers herzlich eingeladen.

Tagesordnung

1. Eröffnung und Begrüßung
2. Verlesung der Niederschrift der letzten Versammlung
3. Kassenbericht
4. Beschluss über die Jagdpachtverwendung
5. Aufnahme eines Mitpächters in den bestehenden Jagdpachtvertrag
6. Beschluss
7. Sonstiges, Mitteilung, Wünsche, Anträge

gez. Peter Unbehauen
Jagdvorsteher

Kleinanzeigen

Ehepaar sucht Baugrundstück in Colmberg oder den umliegenden Ortsteilen zu fairem Preis.

Gerne alles anbieten.

Tel./WhatsApp: 0177/6804078

Mitarbeiter gesucht

Der Seniorenhof Schlossberg ist ein Pflegeheim in unmittelbarer Nähe der Burg Colmberg und bietet 60 Bewohnern ein Zuhause.

Wir suchen:

Für unser Pflegeteam:

- **Pflegehilfskräfte/Pflegeassistenten**
- **Betreuungskraft nach §43b**

Für unseren hauswirtschaftlichen Bereich (vornehmlich vormittags):

- **Reinigungskräfte**

Sie verfügen über:

- Freude an der Arbeit in einem sympathischen, motivierten Team

Wir bieten:

- Tätigkeit in Teilzeit
- Geregelte Dienstzeiten
- Die Möglichkeit, neue Ideen in den Arbeitsalltag einzubringen

Wir gewährleisten eine qualifizierte Einarbeitung und eine entsprechende tarifliche Vergütung (AVR).

Wenn Sie an der Arbeit in einer modernen Einrichtung interessiert sind, (auch als Quereinsteiger/in) senden Sie Ihre Bewerbung bitte an:

Seniorenhof Schlossberg
Frau Brigitte Hüftlein
Am Schlossberg 7
91598 Colmberg

Telefon: 09803/93295-0
E-Mail: info@seniorenhof-schlossberg.de
www.seniorenhof-schlossberg.de



SOZIALVERBAND

VdK

BAYERN ■■■

unabhängig. solidarisch. stark.

Aufgrund der aktuellen Coronalage muss die Jahreshauptversammlung am 13. Februar 2022 abgesagt werden.

Die Vorstandschaft des VdK Colmberg

GRÖNER
UNTERHALTUNGS ELEKTRONIK

Reparatur und Verkauf
Unterhaltungselektronik
Am Markt 9, Leutershausen
Tel. 09823 – 9500

Ulrike Schenk
Steuerberaterin

Wehrleitenweg 7
91604 Flachslanden

**Steuerberatung:
Wichtiger denn je!**

Unsere Dienstleistungen:
Existenzgründungsberatung
Steuergestaltungsberatung
Finanz- u. Lohnbuchhaltung
Erstellung von Jahresabschlüssen
Erstellung von Steuererklärungen

**Ihre Zufriedenheit
ist uns wichtig!**

Tel.: 0 98 29/ 9 41 90
Fax: 0 98 29/ 9 41 91
E-Mail: Steuerbuero.Schenk@t-online.de

Steuererklärung?
Wir machen das.

Arbeitnehmer und Rentner:
Als Einkommensteuer-Experte bin ich für Sie da.

Beratungsstellenleiter
Thomas Bartelmeß
Boxau 14
91604 Flachslanden
☎ 09829 212315

Wir beraten Mitglieder im Rahmen von § 4 Nr. 11 StBerG.

www.vlh.de

**Pflegen Sie
Ihre beanspruchte
Winterhaut**

RUGARD
Cosmetics
VITAMIN-CREME
Gesichtspflege

Sonderpreis
je 50 ml
8,50€*

*Angebotspreis nicht kombinierbar mit anderen
Rabattaktionen. Solange der Vorrat reicht!

Gustav-Weißkopf-Apotheke
Apothekerin Isabel Holzmeier e.K.
Steinweg 2 | 91578 Leutershausen
Telefon: 0 98 23 - 92 62 470
E-Mail: info@gustav-weisskopf-apotheke.de

www.bestattungen-wick.de

JÜRGEN **WICK**
BESTATTUNGEN

Die letzte Ruhe in der natürlichen
Umgebung des Waldes.
Ist das möglich? Und wie?

FORDERN SIE UNSEREN KOSTENLOSEN HAUSKATALOG AN,
Müncherlbach 38 · 91560 Heilsbronn
Tel. 09872 – 952 88 06

Bestattungen
Schmid
BESTATTER
VOM HANDWERK GEFÜHRT

Wir haben es uns zur Aufgabe gemacht, den Hinterbliebenen
bei einem Trauerfall hilfreich zur Seite zu stehen.
Was auch geschieht - wir sind immer für Sie erreichbar.

Überführungen
Erdbestattungen
Feuerbestattungen
Naturbestattungen
Bestattungsvorsorge

www.schmid-bestattungen.de
Steinweg 2 | 91541 Rothenburg ob der Tauber
Tel.: 0 98 61 / 13 46 | Fax: 0 98 61 / 8 63 39
info@schmid-bestattungen.de

... rund um's Holz.

KUGLER
Zimmerei & Holzbau

Ihr Profi rund um

- Energetische Dachsanierungen
- Dachstühle / Dacheindeckungen
- Holzhäuser / Anbauten / Gauben
- Carports / Terrassen / Trockenbau

09820 - 9167552
oder mobil unter
0175 - 5751074

DÄHMPLATTEN AUS SCHWARZWALDHOLZ

Buhsbach 10 - 91611 Lehrberg bei Ansbach

www.zimmerei-kugler.de | info@zimmerei-kugler.de

STADT-APOTHEKE LEUTERSHAUSEN
 APOTHEKER WOLFGANG REDLIN e.K.
Homöopathie und Naturheilverfahren

Per APP "Meine Apotheke" in Ihrer Apotheke bestellen!

Die universelle Gesundheits-App:

Meine Apotheke

App hier laden:
 Laden im **App Store**
 JETZT BEI **Google play**

Freecall: 0800 - 20 40 666
 Telefon: 0 98 23 - 92 07-0
 Telefax: 0 98 23 - 92 07-77
 info@apotheke-leutershausen.com
 www.apotheke-leutershausen.com

Unsere Apotheke jetzt für iOS & Android!
 Arzneimittel vorbestellen mit **WhatsApp** (01 51 / 42 36 44 76)
 /apothekeleutershausen

Drehtechnik Unger
 Präzisions-CNC

Wir suchen Sie

CNC-Dreher (m/w/d) in Vollzeit

Produktionshelfer (m/w/d) in Teilzeit

Wir bieten Ihnen einen attraktiven und sicheren Arbeitsplatz ohne Schichtdienst.

Ihre Bewerbung richten Sie bitte an:
 Drehtechnik Unger GmbH & Co. KG
 Am Neugraben 7 • 91598 Colmberg • Tel. 09803/94117
 E-Mail: bewerbung-unger@t-online.de
 Oder Sie kommen bei uns vorbei!

ZUSAMMEN GEGEN CORONA
 VitalPARK Frankenhöhe

BÜRGERTESTZENTRUM VITALPARK FRANKENHÖHE

KOSTENLOSER BÜRGERTEST

VitalPark Frankenhöhe / Kellerfeld 4 / 91604 Flachslanden
 Telefon (09829) 9322272
 fit@vitalpark-frankenhoehe.de

EINFACH QR CODE SCANNEN UND ONLINE TERMIN VEREINBAREN

testbuchen.de

CORONA-ANTIKÖRPER-SCHNELLTEST JETZT BEI UNS IN DER APOTHEKE

Termine können unter
www.schnelltest-Apotheke.de
gebucht werden.



Kennen Sie Ihren Vitamin D-Spiegel?

Wir können mit unserem **VITAMIN - D** - Schnelltest
prüfen ob ein Mangel vorliegt.

Reservieren Sie sich Ihren Termin vorab.

  Obere Hindenburgstr. 30, 91611 Lehrberg, Telefon 09820-237 www.apotheke-lehrberg.de 



ELEKTRO STRITZEL+PRIESTER GBR

- Elektroinstallationen – Sanierungen
- KNX-Businstallationen
- Trafostationen –
Wartung und Betriebsführung
- Photovoltaikanlagen –
Bau und Wartung
- Netzwerk



ESP Elektro Stritzel + Priester GbR
Altenstattstraße 30
91598 Colmberg

Fon 0 98 03 . 93 22 243
Fax 0 98 03 . 93 22 245
info@esp-elektrotechnik.de
www.esp-elektrotechnik.de

...Ihr
— ganzes
Talent—
abspulen?

KÖNNEN SIE!
Bei uns in der TVU!

Die TVU-Gruppe ist ein weltweit agierendes Unternehmen der Textilindustrie und nimmt in Europa eine führende Rolle ein. Wir sind ein Familienunternehmen in Leutershausen und suchen zum frühestmöglichen Zeitpunkt einen

Kaufmännischen Mitarbeiter (w/m/d) im Bereich Versand

Ihr Profil

- Abgeschlossene kaufmännische Berufsausbildung
- Grundkenntnisse in Englisch
- Strukturierte, selbstständige und gewissenhafte Arbeitsweise, Organisations- und Koordinationsfähigkeit, gutes Zeitmanagement
- Gute MS-Office-Kenntnisse
- Kommunikationsfähigkeit
- Teamfähigkeit, Einsatzfreude und Engagement

Ihre Aufgaben

- Versanddisposition mit Erstellung von relevanten Begleitdokumenten
- Sicherstellung der fristgerechten Auslieferungen

Wir bieten

- Flache Hierarchien und kurze Entscheidungswege in einem inhabergeführten Betrieb mit familiärer Unternehmenskultur
- Abwechslungsreiche und verantwortungsvolle Tätigkeiten
- Eine fundierte und professionelle Einarbeitung in das Aufgabenfeld
- Ein offenes und kollegiales Arbeitsumfeld in einem sympathischen Team
- Perspektiven für Ihre persönliche und berufliche Weiterentwicklung
- Eine attraktive Vergütung mit 13. Monatsgehalt/Urlaubsgeld
- 30 Tage Urlaub
- Weitere freiwillige Leistungen (z. B. Beteiligung an Kindergartenkosten, JOBRAD)

Wenn wir Ihr Interesse geweckt haben, senden Sie bitte Ihre aussagekräftige Bewerbung mit frühestmöglichem Eintrittstermin und Gehaltsvorstellung an personalabteilung@tvu.de

Besuchen Sie uns im Web auf unserer Homepage unter:

www.tvu.de

oder folgen Sie uns auf Facebook & Instagram.



TVU Textilveredlungsunion GmbH | Rammersdorfer Str. 8
91578 Leutershausen | Telefon: +49 (0) 9823 955-0
E-Mail (Herr Ballenberger): personalabteilung@tvu.de